

令和7年度入学

学校説明会

---

江東区立南砂中学校

# 会次第

- 学校長あいさつ
- 本校の教育
  - 教務部
  - 生活指導部
  - 進路指導





# 今年度のテーマ

---

## 絆げる・絆がる(つなげる・つながる)

少ない人数の学校だからこそ、生徒・教師の関係をこれからもつないでいってほしい。  
絆を深めてほしい。


人と人のつながり


知識のつながり





# 生徒数

全校生徒 111名

1年 32人  A組16人  
B組16人

2年 33人  A組16人  
B組17人

3年 37人  A組18人  
B組19人

C組 9人  1年6人  
2年1人  
3年2人

《理想》

42名(正規2学級)  
A組21名、B組21名



---

「少人数」が一番の魅力です。



# その1



「少人数」が一番の魅力です。

- ・だれもが主役になれる



## その2



## 「少人数」が一番の魅力です

- ・だれもが主役になれる
- ・小規模だからこそその行事



## その3

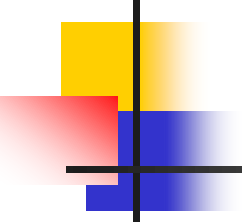


「少人数」が一番の魅力です。

- ・だれもが主役になれる
- ・小規模だからこそその宿泊行事
- ・縦割り活動







---

「少人数」が一番の魅力  
だけど・・・



# 特別支援教育

レベル4  
自閉症・情緒固定学級への転学



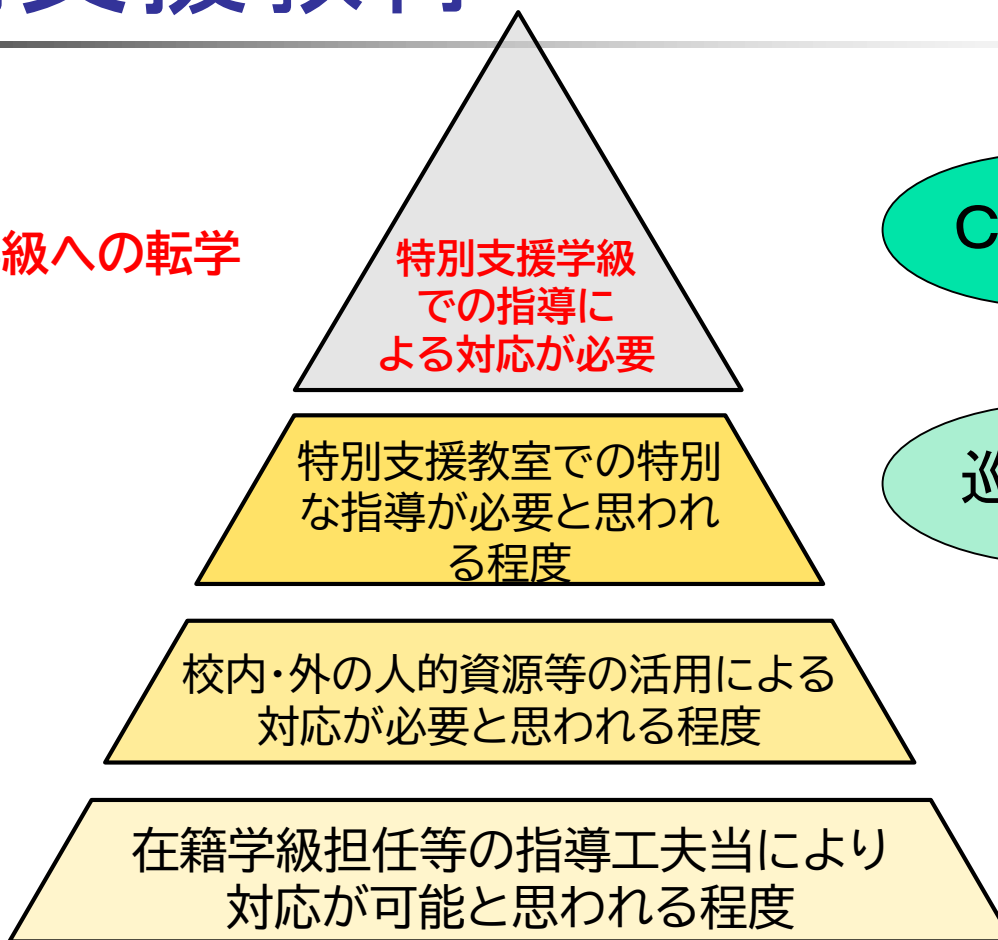
レベル3



レベル2



レベル1



C 組

巡回指導

途中からの申請は難しいです

# ご入学お待ちしております

ぜひ  
学校ホームページを  
ご覧ください



校歌の歌詞にでてくる「ハナミズキ」



# 教育目標

教務部

---

- ◆ 創造力に富む人
- ◆ 自らを鍛える人
- ◆ 心の豊かな人

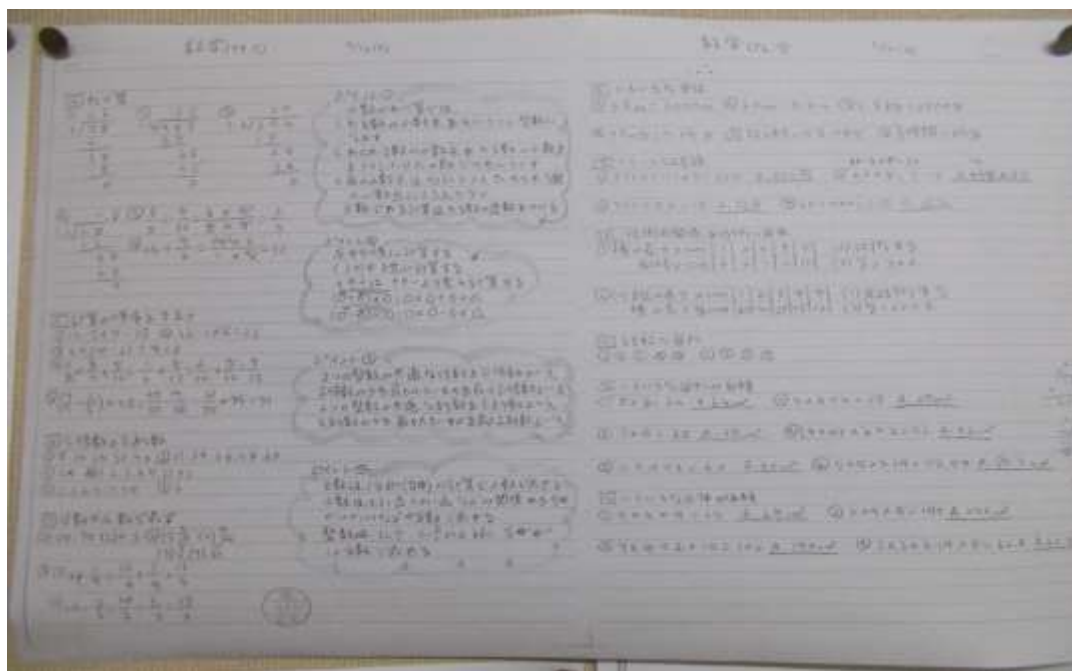
# 校舎の施設 設備面の特長

- 区内最大規模の校庭
- 明るくきれいな校舎
- きれいなトイレ



# 学力向上の取り組み

- 創造できる人になる、
- 集中して話を聞ける人になる
- 家庭学習ができる人になる



# 南中探究タイム(総合)



- 全学年『自ら考え、積極的に学び行動できる人 (SDGs 3,4,10,11,16,17)』
- 1学年『自己理解を深め、地域との関わりや日本の文化を探究する。(SDGs 6,13,14)』
- 2学年『地球環境についての課題解決や生き方を探究する。(SDGs 7,8,12,15)』
- 3学年『世界のつながりや自分を活かす場を探究し、進路を決める。(SDGs 1,2,5,9,13)』

# 南中探究タイム(総合)

## 地域交流





# 南中探究タイム(総合)

## 実際に想定した防災訓練

「シン避難訓練」  
身の安全確保や  
避難経路を自ら考える



身近な物を用いた  
応急救護の実践



# 南中探究タイム(総合)

## 伝統文化体験

風呂敷



落語鑑賞や百人一首など

# 全部自分で 弁当の日



## 本校の生活指導

- 南砂中学校生活スタンダード
- SNS南砂中ルール(南砂ちゅうがっこう)
  - 「ちゅう」 注意しよう。悪口、陰口、相手の気持ち。
  - 「が」 外部の人から守るため。パスワード設定
  - 「つ」 使う時間、場所を決めよう。
  - 「こ」 個人情報を読まない。
  - 「う」 うかつに他人の個人情報を流さない。
- 定期考査前 メディアコントロール



# 南中生のあいことば

---

- **あ**：あいさつ
- **じ**：時間厳守
- **み**：身だしなみ
- **こ**：言葉遣い
- **し**：集中力（姿勢から！）

# 生徒会活動

- ❖ 学級委員会
- ❖ 生活・美化委員会
- ❖ 保健委員会
- ❖ 図書委員会
- ❖ 放送委員会
- ❖ 給食委員会

中央委員会

生徒会本部

# 生徒からの発案

- 南中マスコットキャラクター「南太」の誕生



- 有志による応援団を盛り上げるため、応援に合わせた手拍子やうちわを作成しよう！
- 自分の学校に誇りを持つために、みんなで校歌を歌おう！
- 南中のシンボルである校旗を掲揚しよう！



## 本校の進路指導

---

### 基本方針・指導の重点

- ① 将来の生き方を考え、その実現に向けて主体的に学びに向かう意欲と態度を育成する。
- ② 三年間を見通して体験的な活動を含めた計画的な指導を行い、自己有用感の醸成や自己変容の自覚につなげられるよう指導を行う。
- ③ 社会の一員としての自覚を持ち、社会生活を営む上で必要なマナーやルール、働くことや社会や地域に貢献する意欲と態度を育成する。
- ④ キャリア教育を通して自己理解を深め、情報を収集・選択し主体的に進路を選択する能力を身に付けさせ、自己実現を図る指導を行う。





# 進路指導の学年目標

---

## 1学年

自己の将来や職業について興味を持たせ、正しい勤労観と職業観を育成する。

### ◎具体的な取り組み

・身近な人の職業調べ・職業講話



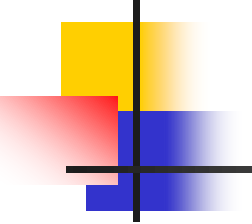
# 2学年

職場体験を実施し、自己の特性や適性について考えさせるとともに、自らの進路について考えさせ、自己実現を図るよう指導する。

## ◎具体的な取り組み

- ・上級学校調べ
- ・職業講話
- ・ビジネスマナー研修

職場体験の実施(3日間)



# 3学年

自己の個性や能力に応じた進路選択を行い、その目標達成を目指し努力をする態度を育成する。

## ◎具体的な取り組み

- ・進路説明会
- ・就職、進学などの進路決定
- ・体験入学や説明会への参加
- ・高校の先生の講話
- ・自己理解、自己変容の分析に基づく自己PRの作成や面接練習。



# 進路先(例)

---

## <国立>

東京工大附属科学技術・広島商船高専

## <都立>

科学技術・小松川・新宿・墨田川・戸山・東・深川・  
紅葉川・産業技術高専など

## <私立>

市川・関東第一・慶應義塾・広尾学園・安田学園  
など

令和7年度入学  
江東区立南砂中学校  
学校説明会



— 終わり —

ご清聴ありがとうございました